

# TALON TURVALLISUUSOHJE

Taloyhtiö: Lapinlahden Kaskihovi Oy

Osoite: Lapinlahden kerrostalot

## YLEINEN HÄTÄNUMERO

# 112

Soittaessasi kerro rauhallisesti mitä ja missä on tapahtunut. Kuuntele ohjeet ja lopeta puhelu vasta, kun saat luvan.

## JOS PALAA

- Varoita muita
- Pelasta välittömässä vaarassa olevat
- Ilmoita hätänumeroon 112
- Yritä sammuttaa palo
- Rajoita paloa sulkemalla ovet, ikkunat ja ilmanvaihto
- Opasta palokunta paikalle

**Avaa porrashuoneen savunpoisto, missä:**

Ulko-ovi 1 krs.

**Asukkaat poistuvat palavasta rakennuksesta kokoontumispaikalle joka sijaitsee:**

Paikoitusalueella

**Sähköjen katkaisu:**

## TALON TURVALLISUUSHENKILÖSTÖ

Talon isännöitsijä:

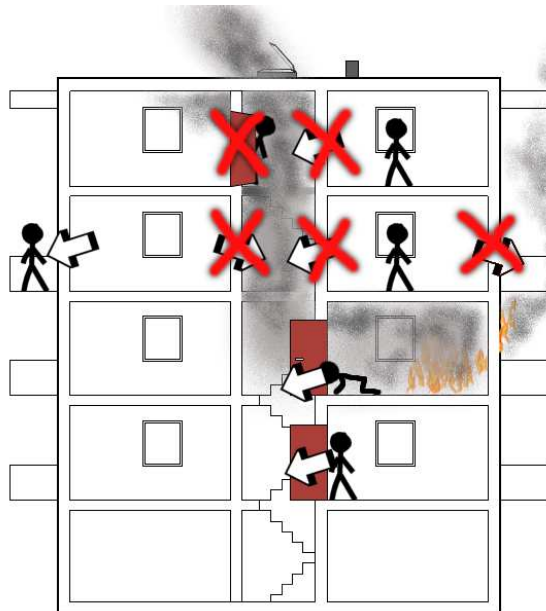
Kiinteistön hoitaja:

Hallituksen puheenjohtaja:

Talon turvallisuuspäällikkö:

Väestönsuojan hoitaja:

Paloilmoittimen hoitaja:



- Pidä palovaroittimesi toimintakunnossa
- Älä mene savuiseen käytävään
- Sulje aina ovet tulipalossa

## ÄÄNIMERKIT

**Yleinen vaaramerkki:**  
minuutin pituinen nouseva ja laskeva ääni



**Vaara ohi -merkki:**  
minuutin pituinen tasainen ääni



**Kokeilumerkki:**  
7 sekunnin pituinen tasainen ääni



**Kuullessasi yleisen vaaramerkin:**

- Mene nopeasti sisälle
- Sulje ovet, ikkunat ja ilmanvaihto
- Kuuntele radiosta ohjeita
- Vältä puhelimen käyttöä
- Älä lähde ulos ilman lupaa, ettet joutuisi vaaraan matkalla

## Ilmastoinnin katkaisu kiinteistössä:

Missä: -

Ohje: Soita: 0400 842 016

Kiint.hulto:0400 842 019

Ohje: -

## Kiinteistön vesisulku:

Missä: -

Ohje: Soita: 0400 842 016

Vesi.l.päiv:040 488 3727

Sähköl.pv:0800 307 400

**Sirpa Poussa**

**Olavi Sonninen**

**Matti Karppinen**

**Sirpa Poussa**

**Olavi Sonninen**

**Olavi Sonninen**

Puh. 040 488 3821 ;

Puh. 0400 842 016 ; 0400 842 019

Puh. 040 508 9955 ;

Puh. 040 488 3821 ;

Puh. 0400 842 016 ; 0400 842 019

Puh. 0400 842 016 ; 0400 842 019