

TALON TURVALLISUUSOHJE

Taloyhtiö: Lapinlahden Kaskihovi Oy

Osoite: Varpaisjärven rivitalot

YLEINEN HÄTÄNUMERO

112

Soittaessasi kerro rauhallisesti mitä ja missä on tapahtunut. Kuuntele ohjeet ja lopeta puhelu vasta, kun saat luvan.

JOS PALAA

- Varoita muita
- Pelasta välittömässä vaarassa olevat
- Ilmoita hätänumeroon 112
- Yritä sammuttaa palo
- Rajoita paloa sulkemalla ovet, ikkunat ja ilmanvaihto
- Opasta palokunta paikalle

Avaa porrashuoneen savunpoisto, missä:

-

Asukkaat poistuvat palavasta rakennuksesta kokoontumispaikalle joka sijaitsee:

Paikoitusalueella

Sähköjen katkaisu:

TALON TURVALLISUUSHENKILÖSTÖ

Talon isännöitsijä:

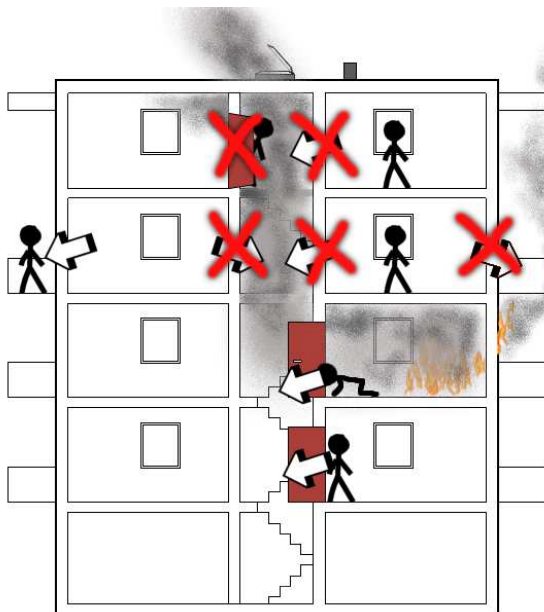
Kiinteistön hoitaja:

Hallituksen puheenjohtaja:

Talon turvallisuuspäällikkö:

Väestönsuojan hoitaja:

Paloilmoittimen hoitaja:



- Pidä palovaroittimesi toimintakunnossa
- Älä mene savuiseen käytävään
- Sulje aina ovet tulipalossa

ÄÄNIMERKIT

Yleinen vaaramerkki:
minuutin pituinen nouseva ja laskeva ääni



Vaara ohi -merkki:
minuutin pituinen tasainen ääni



Kokeilumerkki:
7 sekunnin pituinen tasainen ääni



Kuullessasi yleisen vaaramerkin:

- Mene nopeasti sisälle
- Sulje ovet, ikkunat ja ilmanvaihto
- Kuuntele radiosta ohjeita
- Vältä puhelimen käyttöä
- Älä lähde ulos ilman lupaa, ettet joutuisi vaaraan matkalla

Ilmastoinnin katkaisu kiinteistössä:

Missä: Huoneisto/k.huolto

Ohje: Tarv.: 040 488 3824

Kiint.hulto:040 488 3824

Ohje: 040 488 3827

Kiinteistön vesisulku:

Missä: Huoneisto

Ohje: Tarv.: 040 488 3827

Vesi.l.päiv:040 488 3727

Sähköl.pv:0800 307 400

Sirpa Poussa

Erik Miettinen

Matti Karppinen

Sirpa Poussa

Erik Miettinen

Erik Miettinen

Puh. 040 488 3821 ;

Puh. 040 488 3827 ;

Puh. 040 508 9955 ;

Puh. 040 488 3821 ;

Puh. 040 488 3827 ;

Puh. 040 488 3827 ;